



# MISE À JOUR ET SAUVEGARDE DE FICHIERS

La TI-83 Premium CE embarque une technologie flash qui va te permettre de faire des mises à jour comme sur un téléphone portable.

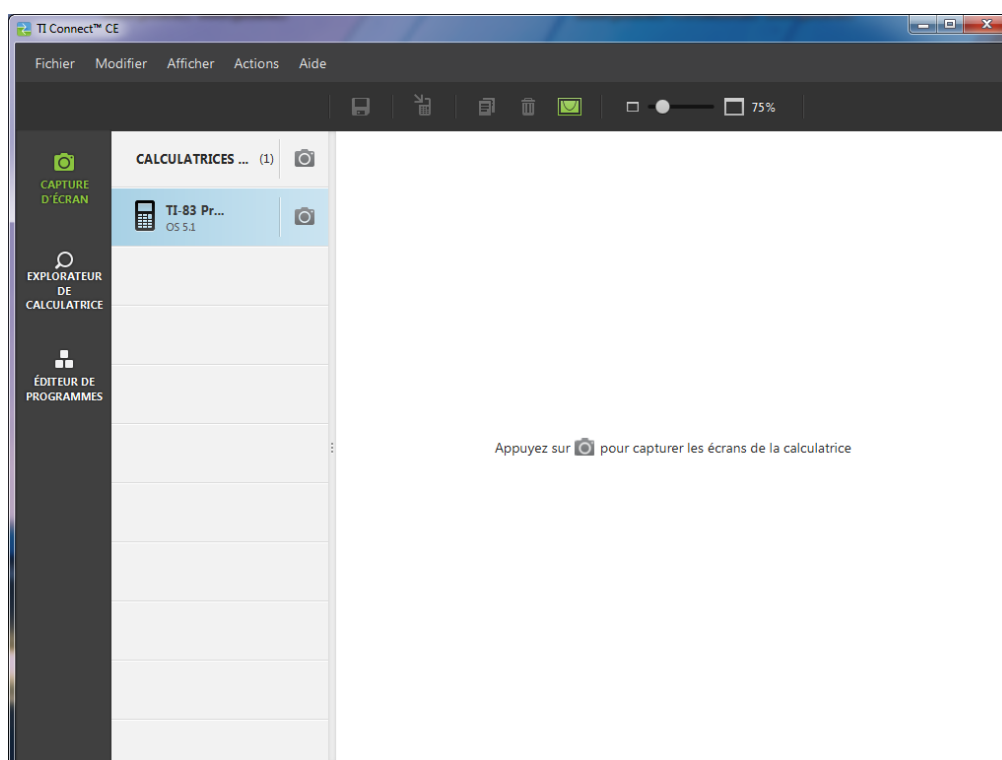
Je vais déjà te montrer comment sauvegarder le contenu de ta calculatrice pour ne pas perdre tes précieux programmes. Et je ne parle pas par là des jeux que tu y as stocké !

Pour cela télécharge et installe le logiciel TI Connect™ CE.

Il est disponible gratuitement en téléchargement sur cette page :

<https://education.ti.com/fr/>

Branche ta calculatrice à ton PC via le câble USB.

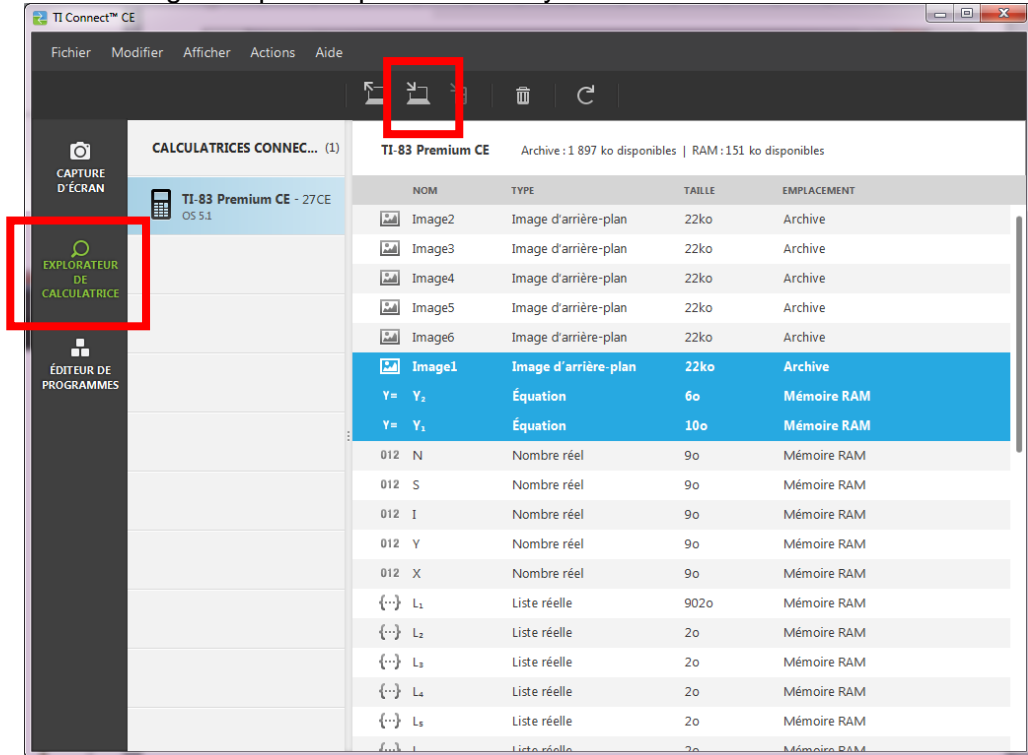




# MISE À JOUR ET SAUVEGARDE DE FICHIERS

Clique sur « explorateur de calculatrice ». tu vois alors apparaître le contenu de ta calculatrice.

Choisis les éléments à sauvegarder puis clique sur « envoyer le contenu sélectionné à l'ordinateur »

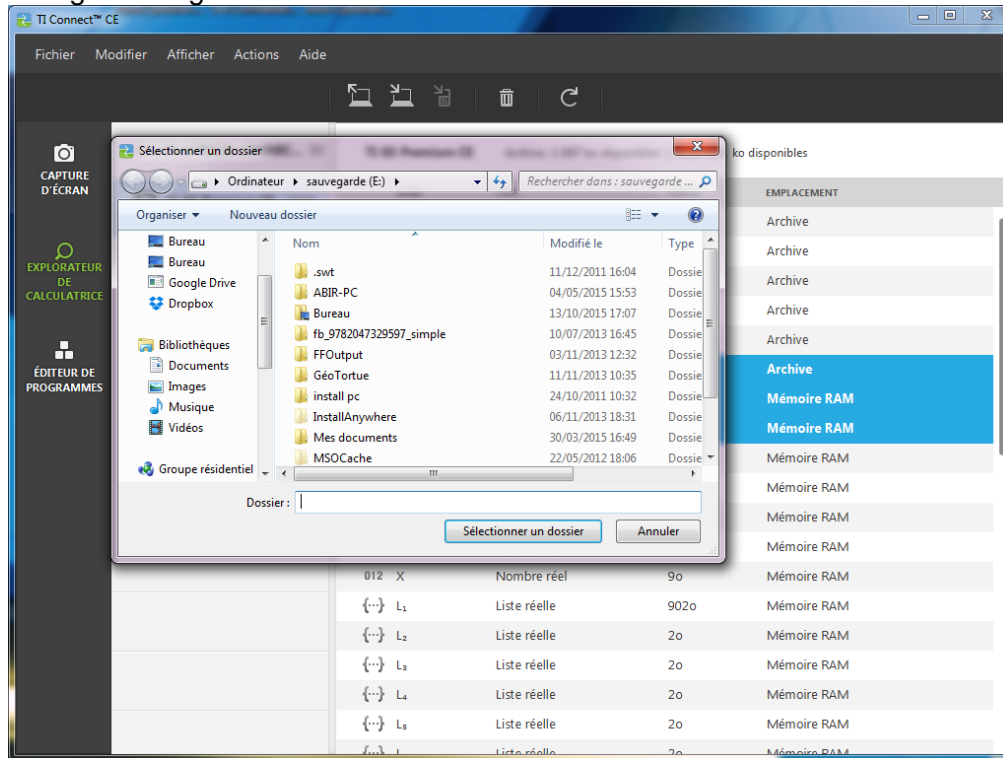




# MISE À JOUR ET SAUVEGARDE DE FICHIERS

Sélectionnes l'emplacement où tu veux sauvegarder tes fichiers puis valide par entrer.  
Voilà c'est fait !

Attention, je te rappelle que le passage en mode examen effacera toutes tes données, il est donc important de sauvegarder régulièrement le contenu de ta calculatrice.





# MISE À JOUR ET SAUVEGARDE DE FICHIERS

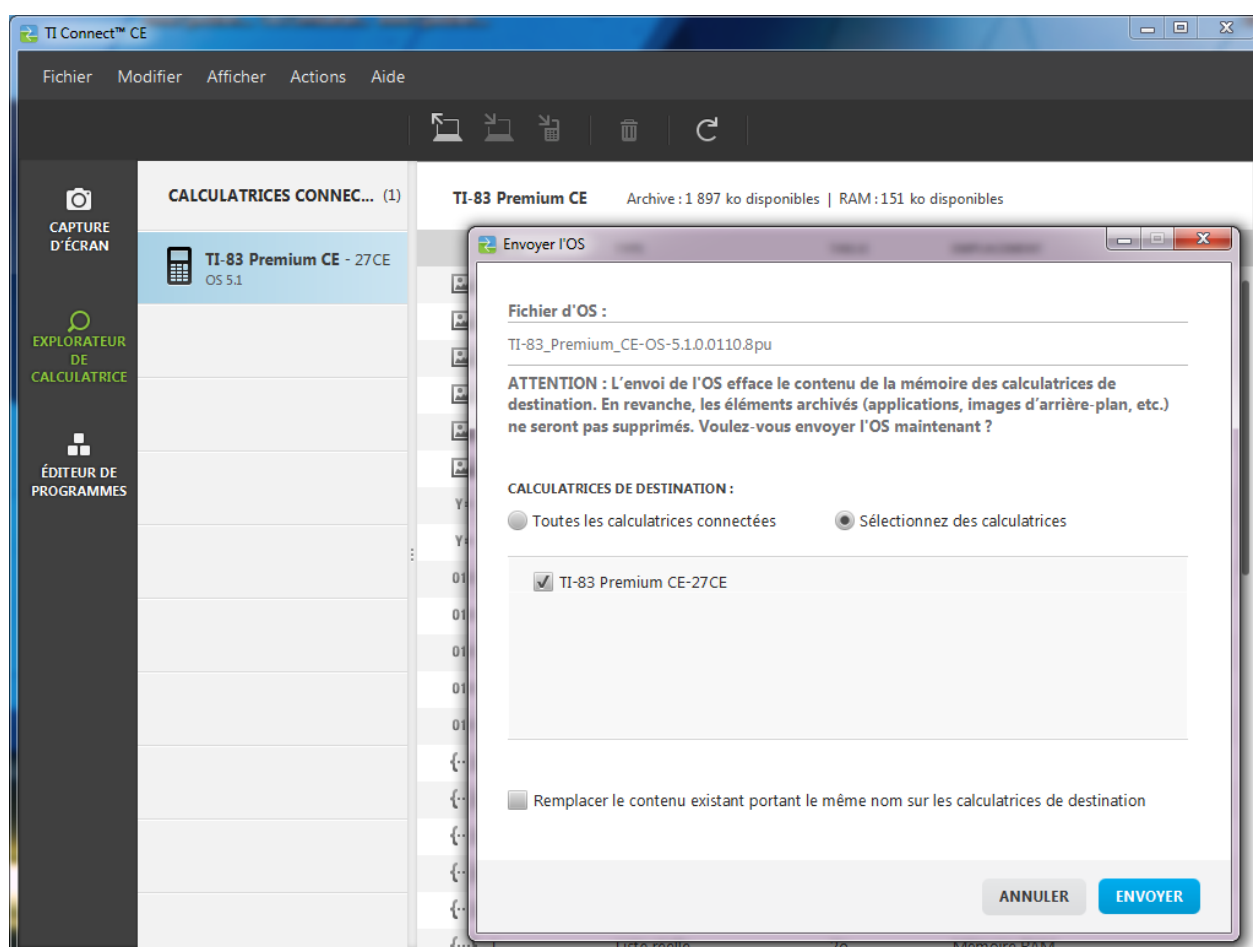
Comme je te l'ai dit tout à l'heure, tu peux aussi mettre à jour le logiciel de ta calculatrice avec TI-Connect™ CE.

Tu trouveras la dernière version du logiciel de ta TI-83 Premium CE sur le site :

<https://education.ti.com/fr/>

Commence par ouvrir le logiciel TI-Connect™ CE et branche ta calculatrice sur ton PC.

Il te suffit tout simplement de faire glisser le fichier dans la fenêtre TI-Connect™ CE.



Appuie ensuite sur envoyer.

Et voilà, ta calculatrice est maintenant à jour !

Tu pourras procéder de la même manière pour télécharger sur ta calculatrice des programmes, de maths bien sûr !